

## Lorsque le temps c'est de l'argent, la vitesse est nécessaire.

Nous savons tous que le temps c'est de l'argent, et que la rationalisation des processus de production peut avoir un effet direct sur le résultat net. Notre client usinait des bouteilles de gaz en acier à haute résistance EN24 pour le secteur de l'équipement lourd.

Son processus existant nécessitant un foret pilote, il a commencé à chercher comment être plus efficace à partir de ses ressources. Le client a décidé d'essayer le **foret T-A Pro d'Allied**. Avec la géométrie « P » d'insert acier spécifique ISO, conçue pour de meilleurs taux de pénétration et une durée de vie outil prolongée dans les applications d'acier, il a pu éliminer le besoin d'un foret pilote. Il a commencé par percer à 0,0039 IPR (0,10 mm/tour) sur les premiers 6 mm (0,2362") avant d'accroître l'avance à 0,0098 IPR (0,25 mm/tour), ce qui lui a permis de percer droit tout en augmentant la vitesse.

Avec l'ancien foret, le client pouvait percer 440 trous avant de devoir remplacer l'insert, alors qu'avec le revêtement résistant à la chaleur de la géométrie « P » du T-A Pro, il atteignait une durée de vie outil de 585 trous avant de remplacer l'insert.

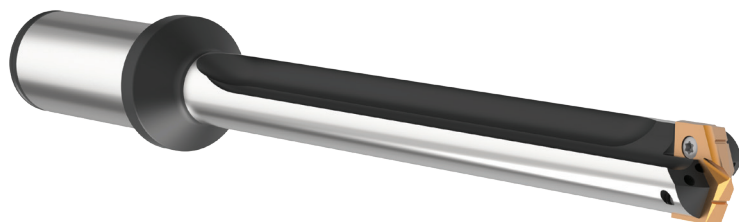
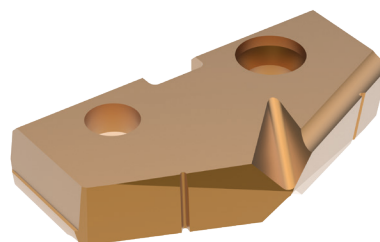
En éliminant le foret pilote et en améliorant la durée de vie outil et la vitesse, le passage au foret T-A Pro s'est imposé comme une évidence pour le client. Si vous recherchez un moyen plus simple pour réaliser le travail, **appelez-nous. Nous vous aiderons à trouver la bonne solution.**



		Mesure	Foret concurrent	Foret T-A Pro
<b>Produit :</b>	Foret T-A Pro			
<b>Objectif :</b>	Réduisez le coût par trou	tr/min	770	1025
<b>Industrie :</b>	Équipement lourd	Vitesse de coupe	172 SFM (52,43 m/min)	229 SFM (69,80 m/min)
<b>Pièce :</b>	Bouteilles de gaz	Avance	0,0059 IPR (0,15 mm/tr)	0,0098 IPR (0,25 mm/tr)
<b>Matière :</b>	Acier à haute résistance EN24	Taux de pénétration	4,54 IPM (115,32 mm/min)	10,05 IPM (225,2 mm/min)
<b>Ø trou :</b>	21,7 mm (0,8543")	Durée totale du cycle par pièce	39,62 s	17,92 s
<b>Profondeur de trou :</b>	75,77 mm (2,9803") - perçage 76,2 mm (3,0000") - portée	Durée de vie outil	440 trous	585 trous
Le T-A Pro a permis une économie de <b>51.48%</b> sur le coût unitaire de perçage par rapport à l'outillage concurrent.				

▶ Porte-foret longueur 7xD  
**HTA1C07-25FM**

▶ Inserts de foret géométrie P (acier)  
**TAP1-21.70**



Ce qu'a apporté l'insert T-A Pro spécifique ISO à revêtement AM300 :

- ✓ Un coût moindre par perçage
- ✓ Une diminution de la durée du cycle
- ✓ Une durée de vie outil prolongée
- ✓ Une augmentation du taux de pénétration