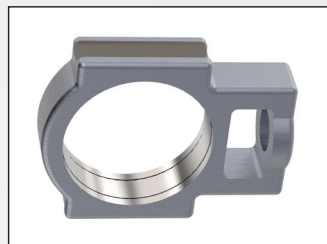




Un cambio de herramienta puede brindar una gran variedad de beneficios.

Cuando se busca una nueva solución de herramienta, siempre es grato encontrar una respuesta que añade más mejoras de las que se necesitaban. Nuestro cliente realizaba el desbaste y acabado de carcasas de rodillos de acero para la industria de acero estructural/fabril. La aplicación requería tres pases de boreado para completar la pieza, lo cual prolongaba los tiempos de ciclo y producía un acabado desigual de los orificios. Cada pase se hacía con una herramienta diferente y esto causaba problemas adicionales y aumentaba los costos de inventario. Por si fuera poco, la herramienta producía orificios sin redondear y un desgaste desigual del inserto que, a su vez, causaba fallas de la herramienta.



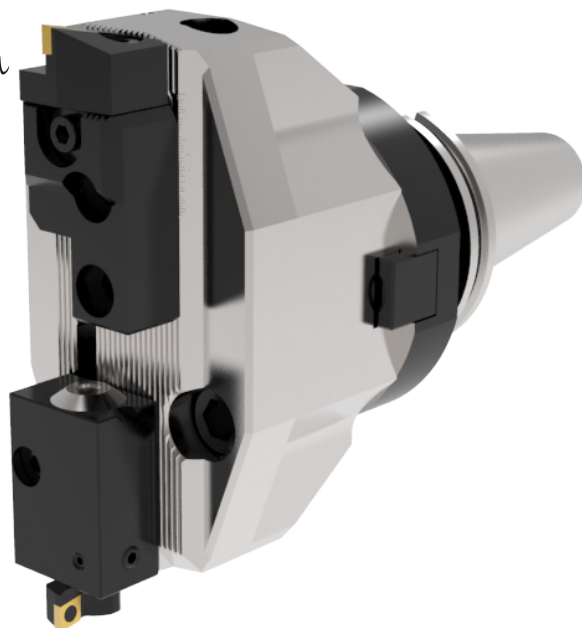
Nuestro cliente probó el sistema de boreado Wohlhaupter Combi-Line y los resultados le proporcionaron más mejoras de lo que esperaba. Para empezar, la herramienta Combi-Line completó los procesos de desbastado y acabado de una sola vez, con lo que eliminó 2 herramientas y las dificultades de inventario del cliente al mismo tiempo. Además, eliminó las fallas de la herramienta. La finalización en una sola pasada también recortó el tiempo de ciclo de casi 4.5 minutos a 3 minutos (una reducción del 33 %).

Pero los beneficios no acabaron ahí. Lo que más impresionó al cliente fue el significativo aumento de la vida útil de la herramienta Combi-Line. La herramienta anterior producía 150 pulgadas lineales (3.81 M), la herramienta Combi-Line produjo 400 pulgadas lineales (10.16 M) (un aumento del 167%). Además, la Combi-Line mejoró el acabado de la superficie del orificio resultante de 125 Ra a un acabado mucho más uniforme de 63 Ra (una mejora del 50 %).

Menor tiempo de ciclo, reducción de inventario, mayor vida útil de la herramienta, eliminación de fallas de la herramienta, mejora del acabado de la superficie... toda esta variedad de beneficios fueron el resultado de un cambio de herramienta. **No subestime las repercusiones que un simple cambio de herramienta puede tener en la productividad: celebre los beneficios.**

Producto:	Wohlhaupter Combi-Line	Medida	Herramienta de boreado de	Combi-Line
Objetivo:	(1) Reducir los requisitos de inventario (2) Reducir el tiempo de ciclo	RPM	215	290
Industria:	Acero estructural/fabricante	Velocidad	500 SFM (152.4 M/min.)	675 SFM (205.74 M/min.)
Pieza:	Carcasa para rodillos de acero	Tasa de penetración	0.004 IPR (0.102 mm/rev.)	0.004 IPR (0.102 mm/rev.)
Material:	Acero (aleado 4140 & estructural A36)	Velocidad de penetración	0.86 IPM (21.844 mm/min.)	1.16 IPM (29.464 mm/min.)
Ø del orificio:	8.858" (224.993 mm)	Tiempo de ciclo	4 min. 20 seg.	3 min.
Profundidad del orificio:	3.500" (88.9 mm)	Acabado de orificio	125 Ra	63 Ra
		Vida útil de la herramienta	150 pulgadas lineales (3.81M)	400 pulgadas lineales (10.16M)
		¿Falla de la herramienta?	Sí	No

167% aumento de la vida útil de la herramienta



La herramienta Wohlhaupter Combi-Line proporcionó al cliente:

- Menor tiempo de ciclo ✓
- Aumento de la vida útil de la herramienta ✓
- Reducción de los requisitos de inventario ✓
- Mejor acabado de la superficie del orificio ✓
- Eliminación de las fallas de la herramienta ✓

Copyright © 2021 Allied Machine and Engineering Corp.- Todos los derechos son reservados.